



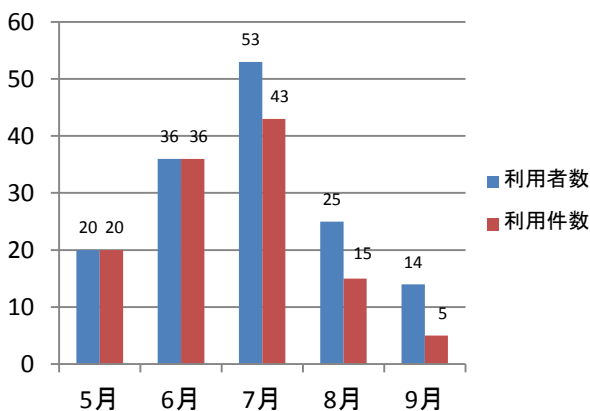
前期学習支援センターへの支援依頼については英コミの学生が圧倒的に多く、支援内容についてはそのほとんどが英語に関するもので、授業の課題に関する相談や英文法基礎の学び直し、英会話などをセンター員とマンツーマンで行いました。その他にも留学相談や論文の書き方などの依頼がありました。センター長と4人のセンター員を中心に学習支援を行いました。センター員以外の先生方にもご協力いただき感謝申し上げます。今後ともご協力の程どうぞ宜しくお願いします。

授業で分からない部分をそのままにせず、ぜひ一度支援センターに足を運んでみてください。特に前期少なかった英語科、保育科の学生の皆さんもお待ちしております。ただし当日受付出来ないことが多い(センター員との日程調整が必要となるため)ので、事前の予約を必ず行ってくださいね。

以下に前期の利用件数や支援内容などを載せています。

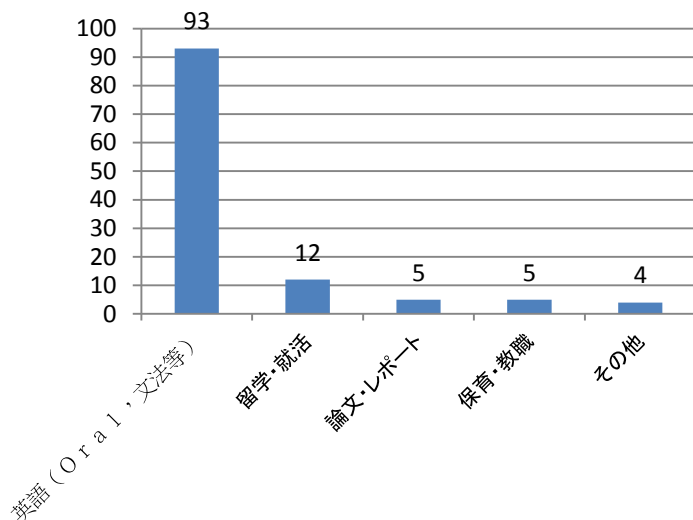
前期利用者数・利用件数・支援内容(2017年5月～9月)

月別利用者数・利用件数



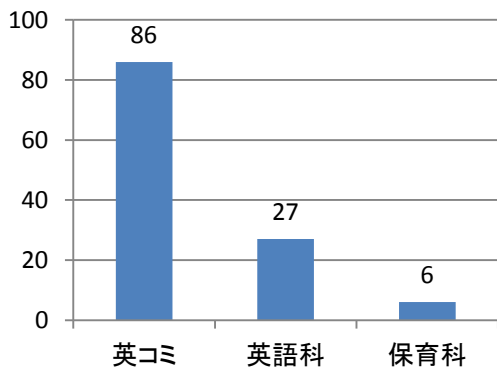
※利用者数はLSCを利用した人数。
利用件数はセンター員から支援を受けた人数。

支援内容



※その他は、スペイン語やブラックアルバイトについての相談など

学科別利用件数



5月1日にリニューアルオープンし、月を重ねるごとに多くの学生に利用していただくことが出来ました。7月、8月にはLSCのみを利用する学生もおり、少しずつ本学の学習スペースとして認識されてきていることをうれしく思います。更なる周知活動を行い、後期も皆さんの学習のサポートが出来ることを楽しみにしております。



You can do it!
The sky is the limit.