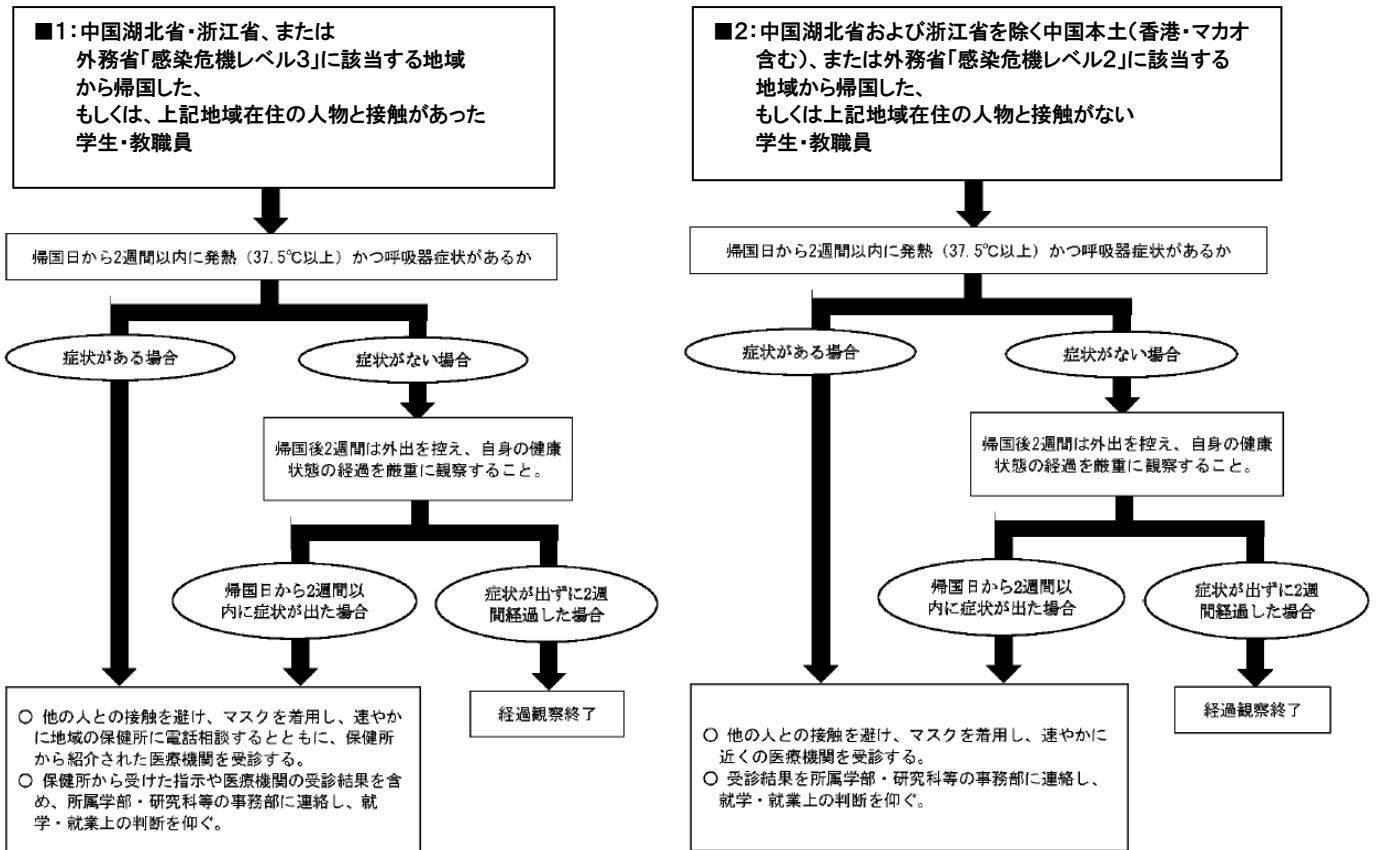
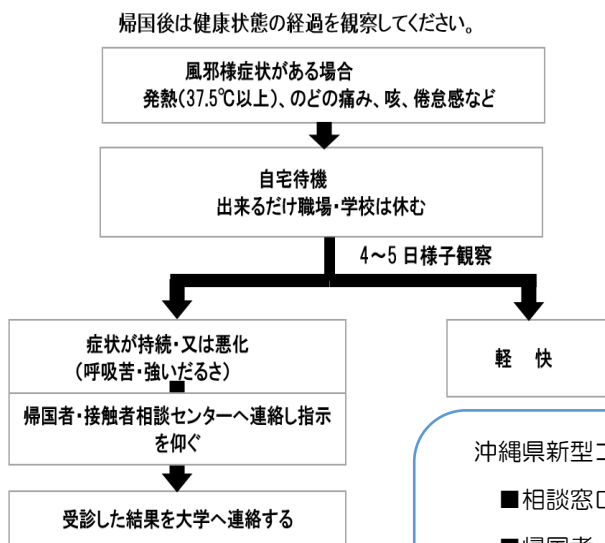


別紙：海外から帰国した学生・教職員の対応について



※■1、2は、『中国から帰国した児童生徒等への対応について（児童生徒等の保健管理部分のみ抜粋）（2月13日時点更新）』* 事務連絡文部科学省初等中等教育局健康教育・食育課 中国から帰国した児童生徒等への対応について[追加1報（浙江省の追加）]（令和2年2月13日現在）別紙を参考にした。

■3: ■1、2以外の地域（「感染症危険レベル2」未満の地域）から帰国した学生・教職員



※保健所から受けた指示や医療機関の受診結果を含め、国際平和文化交流センターへ連絡すること。

感染症危険レベルは、以下から確認可能です。
リンク外務省海外安全ホームページ：
<https://www.anzen.mofa.go.jp/>

沖縄県新型コロナウイルス感染症

- 相談窓口コールセンター 098-866-2129(24時間対応)
- 帰国者・接触者相談センター
 - 北部保健所 098-0-52-5219
 - 中部保健所 098-938-9701
 - 南部保健所 098-889-6591
 - 宮古保健所 0980-73-5074
 - 八重山保健所 0980-82-4891
 - 那覇保健所 098-853-7971

(参考:厚生労働省新型コロナウイルス受診の目安)